



B-TEC

E2C

EASY 2 CLEAN

www.btecsystems.de



E2C
EASY 2 CLEAN



Störende Gerüche? **DIESE ZEITEN SIND NUN VORBEI!**

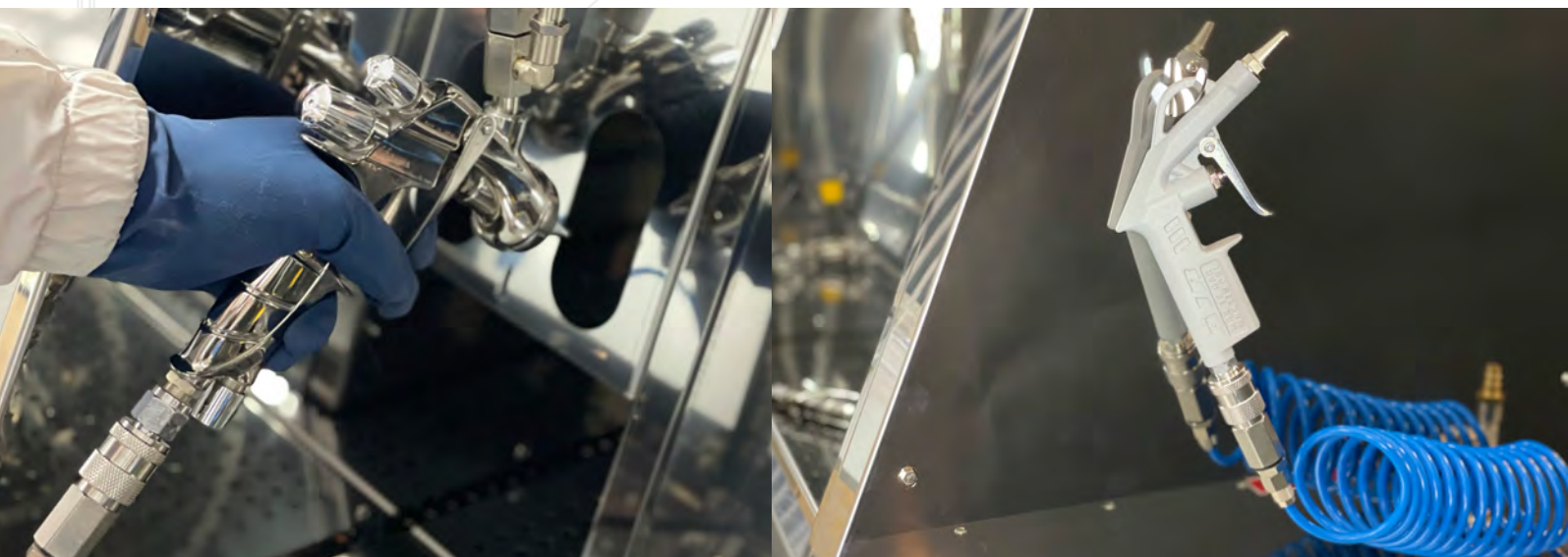
Mit dem **B-TEC E2C-Modifikationskit** können auch bestehende **B-TEC Waschgeräte** problemlos für den Einsatz mit **E2C** umgerüstet werden.

Das neue **B-TEC E2C – Easy 2 Clean** Lack- und Farbreinigungsmittel ist **die Alternative** zu leichtflüchtigen, brennbaren Lösemitteln im Lackierpistolen-Reinigungsgerät.

20 Liter gebrauchsfertig angemischt in Verbindung mit den automatischen **B-TEC Waschgeräten**, reinigt E2C innerhalb kürzester Zeit **lösemittelbasierte (2K-) Lacke** wie Füller und Klarlack von der Lackierpistole.

Easy 2 Clean überzeugt nicht nur durch seine herausragenden Reinigungseigenschaften, sondern ist im Vergleich zu herkömmlichen Lösemitteln **kennzeichnungsfrei gemäß CLP-Verordnung**, da es **nicht brennbar*** ist. Das reduziert die Gefahrenpotentiale am Arbeitsplatz erheblich und schützt den Anwender.

Mit seinem geringen **VOC-Gehalt von unter 15%** und seinem **angenehmen Geruch**, ist eine Absaugung zudem nicht zwingend notwendig (abhängig von örtlichen Vorschriften) – das spart Druckluft und macht den Aufstellort des Waschgerätes äußerst flexibel. E2C eignet sich darüber hinaus auch hervorragend für die manuelle Reinigung.



VORTEILE IM ÜBERBLICK



PERFEKT AUF LÖSEMittel-LACKE ABGESTIMMT

Reinigungsmedium für Füller und lösemittelbasierte Lacke

STARKE REINIGUNGSKRAFT

Hervorragende Reinigungskraft bei automatischer und manueller Reinigung

KENNZEICHNUNGSFREI UND UMWELTFREUNDLICH

Kennzeichnungsfrei gemäß CLP-Verordnung und auf Basis nachwachsender Rohstoffe

HOHE STANDZEIT

Deutlich höhere Standzeiten im Vergleich zu herkömmlicher Waschverdünnung

ANGENEHMER GERUCH

Kein beißender Lösemittelgeruch im Lack-Anmischraum.

NICHT SELBSTENTZÜNDLICH

*nicht selbstentzündlich
(Flammpunkt > 70°C / Siedepunkt >= 170°C)

VOC-REDUZIERT

Stark VOC-reduziert (VOC-Gehalt: <15 %)

REDUZIERTES GEFAHRENPOTENTIAL

Reduzierung der Gefahrenpotentiale am Arbeitsplatz

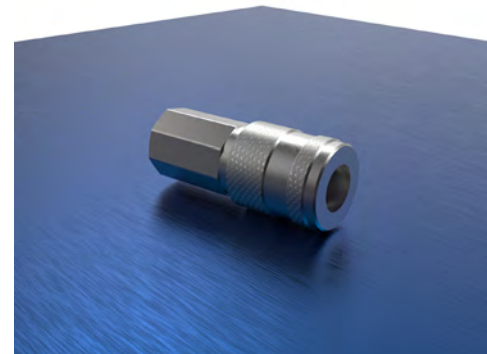
Ein komplettes REINIGUNGSKONZEPT

E2C ist nicht nur ein herausragendes Reinigungsmittel, sondern komplettiert das B-TEC Reinigungskonzept zur Reinigung von Lösemittel- und Wasserlacken.

Bei Einsatz beider Lackarten können in den B-TEC Waschgerätekombinationen d-800 und SUMO die beiden Reinigungsmittel B-TEC E2C für Lösemittel und B-TEC H2O-RK für Wasserlacke miteinander kombiniert werden. Durch die Trennung von lösemittel- und wasserbasierten Lacken geht man nicht nur keine Kompromisse bei der Reinigungsleistung ein, sondern erreicht auch ein kostengünstigeres Gesamtkonzept für die Reinigung der Lackierpistolen.

Auf der Wasserlackseite der B-TEC Waschgeräte lassen sich mit dem B-TEC H2O-RK selbst getrocknete Wasserlacke mühelos innerhalb kürzester Zeit automatisch und manuell reinigen. Zeitgleich ist die automatische und manuelle Reinigung der Füller- oder Klarlackpistole auf der Lösemittelseite mit B-TEC E2C möglich.

Im Gegensatz zu Kombi-Reinigungsmitteln erfolgt die Reinigung bei B-TEC mit genau auf den jeweiligen Einsatzzweck abgestimmten Reinigern, die stets zu einem perfekten Reinigungsergebnis führen – ganz ohne aufwendige Filtration oder Sedimentation.



Edelstahl-Druckluftkupplung mit hochbeständiger Dichtung.





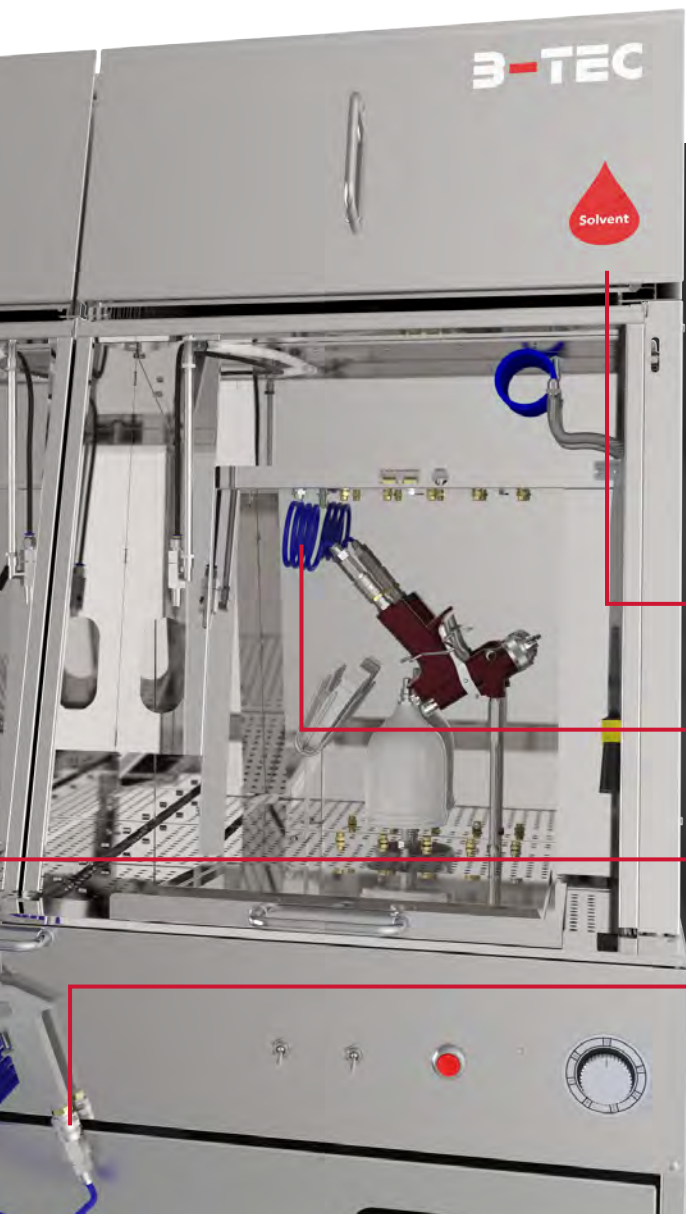
Höchste Sicherheit bei Einsatz VOC-REDUZIERTER REINIGUNGSMITTEL

Durch ihren niedrigen VOC-Wert weisen VOC-reduzierte Reinigungsmittel eine ölige Konsistenz auf, wodurch die Reiniger an der Luft nicht ohne weiteres trocknen.

Daher müssen die Luftkanäle der Lackierpistole während des automatischen und manuellen Reinigungsvorgangs besonders gut geschützt werden – ein Eindringen von Reinigungsmittel in die Luftkanäle muss unbedingt verhindert werden.

Zusätzlich zur bewährten B-TEC Luftdurchflutung setzt das E2C-Reinigungskonzept daher auf eine spezielle Edelstahl-Druckluftkupplung mit hochbeständiger Dichtung, um nicht nur bei der automatischen Reinigung die Luftkanäle der Lackierpistole zu 100% abzudichten, sondern auch bei der manuellen Reinigung und Trocknung ein Eindringen von VOC-reduziertem Reiniger in die Luftkanäle zu verhindern.

**Die Zukunft der Lösemittelreinigung
startet mit B-TEC und E2C – Easy 2 Clean.**



DIE ALTERNATIVE ZU HERKÖMMLICHER WASCHVERDÜNNUNG!

**Lösemittelseite perfekt für
B-TEC E2C-Reinigungsmittel**

**B-TEC Luftdurchflutung mit
spezieller Edelstahlkupplung**

**Wasserlackseite perfekt für
B-TEC H2O-RK Wasserlackreiniger**

**Spezielle Edelstahlkupplung
für manuelle Reinigung**

Abbildung: d-800 inkl.
E2C-Modifikationskit

Anwendungshinweise **IN 6 SCHRITTEN**

Während des gesamten automatischen Reinigungsvorgangs darf die Lackierpistole nicht von der Druckluftkupplung getrennt und nur bei korrektem Sitz auf der Mitteldüse geöffnet werden.

Manuelle Reinigung darf nur mit der angeschlossenen Druckluftkupplung der Aus- und Abblaspistole erfolgen, da nur hier kontinuierlich Druckluft fließt.

Vor dem nächsten Spritzgang müssen der Farbkanal und die Innenseite der Luftkappe stets frei von Reinigungsflüssigkeit sein.

Bei Nichtbefolgen der Anwendungshinweise kann es unter Umständen zu Lackbenetzungsstörungen kommen!

1

Lackierpistole mit dem Farbkanal auf die Mitteldüse setzen.

2

Druckluftkupplung an den Luftanschluss der Lackierpistole anschließen.

3

Lackierpistole mit Spannklemmer öffnen. Waschraumtür schließen und Zeitschaltuhr auf 2-3 Minuten einstellen.

4

Spannklemmer von der Lackierpistole entfernen und Reinigungsflüssigkeit von der Lackierpistole abblasen. Dabei die Druckluftkupplung angeschlossen lassen und den Abzug der Lackierpistole nicht betätigen.

5

Lackierpistole an außenliegende Druckluftkupplung anschließen und im Waschgerät ausblasen. Mit einem Mikrofasertuch Lackierpistole trockenwischen.

6

Luftkappe der Lackierpistole von innen auf Feuchtigkeit und Verunreinigungen prüfen.

B-TEC GmbH

Zunftweg 6-8

31303 Burgdorf-Ehlershausen

Deutschland

Telefon: +49 (0) 5085 / 97 100 -0

Telefax: +49 (0) 5085 / 97 100 -30

E-Mail: info@btecsystems.de

Web: www.btecsystems.de

Ihr B-TEC-Partner vor Ort: